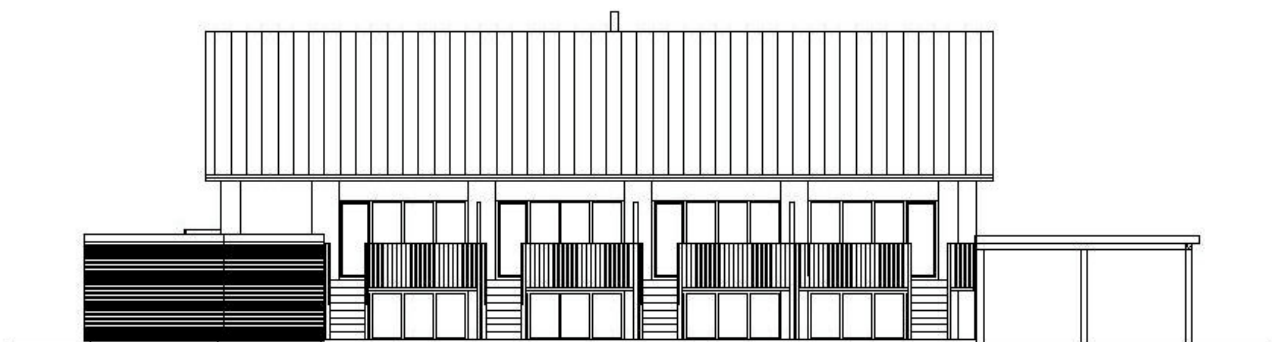
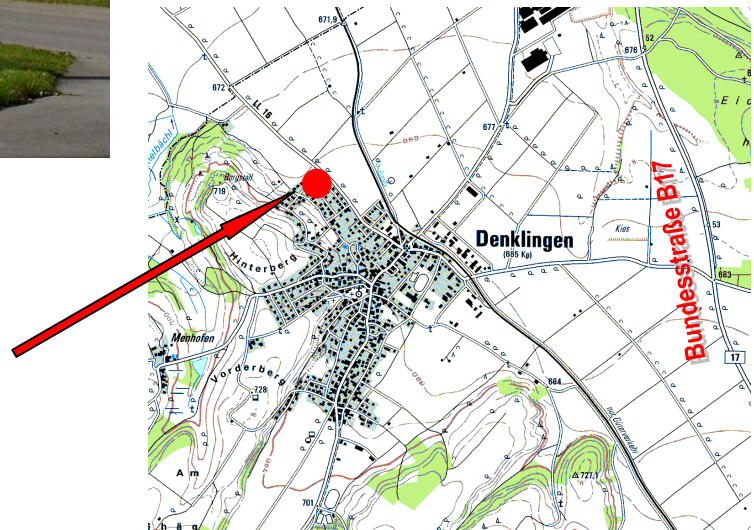
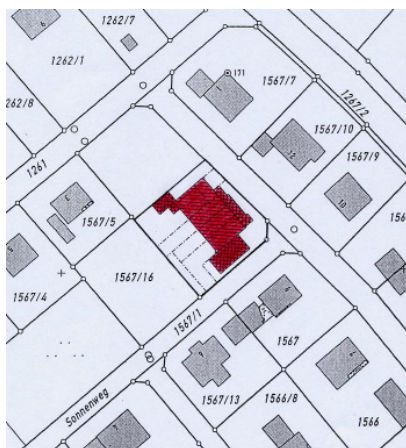


moderne kleine Wohnanlage mit 4 Eigentumswohnungen



- Exklusive Wohnungen mit Carport, Terrasse und eigenem Gartenanteil für jede Wohnung
- ruhige Lage in best. Wohngebiet mit Ausrichtung nach Süden
- Massivbauweise individuell geplant
- energiebewusst nach Kfw-60-Richtlinien
- moderne Pelletheizung
- jede Wohnung mit eigenem Eingang von außen



Wohnung 1:

Wohnfläche 106,74 m²
 Studio Teilausgebaud
 Nutzfläche 20,40 m²
 (Nutzfl. incl. Carport)

Wohnung 2:

Wohnfläche 65,69 m²
 Nutzfläche 26,32 m²
 (Nutzfl. incl. Carport)

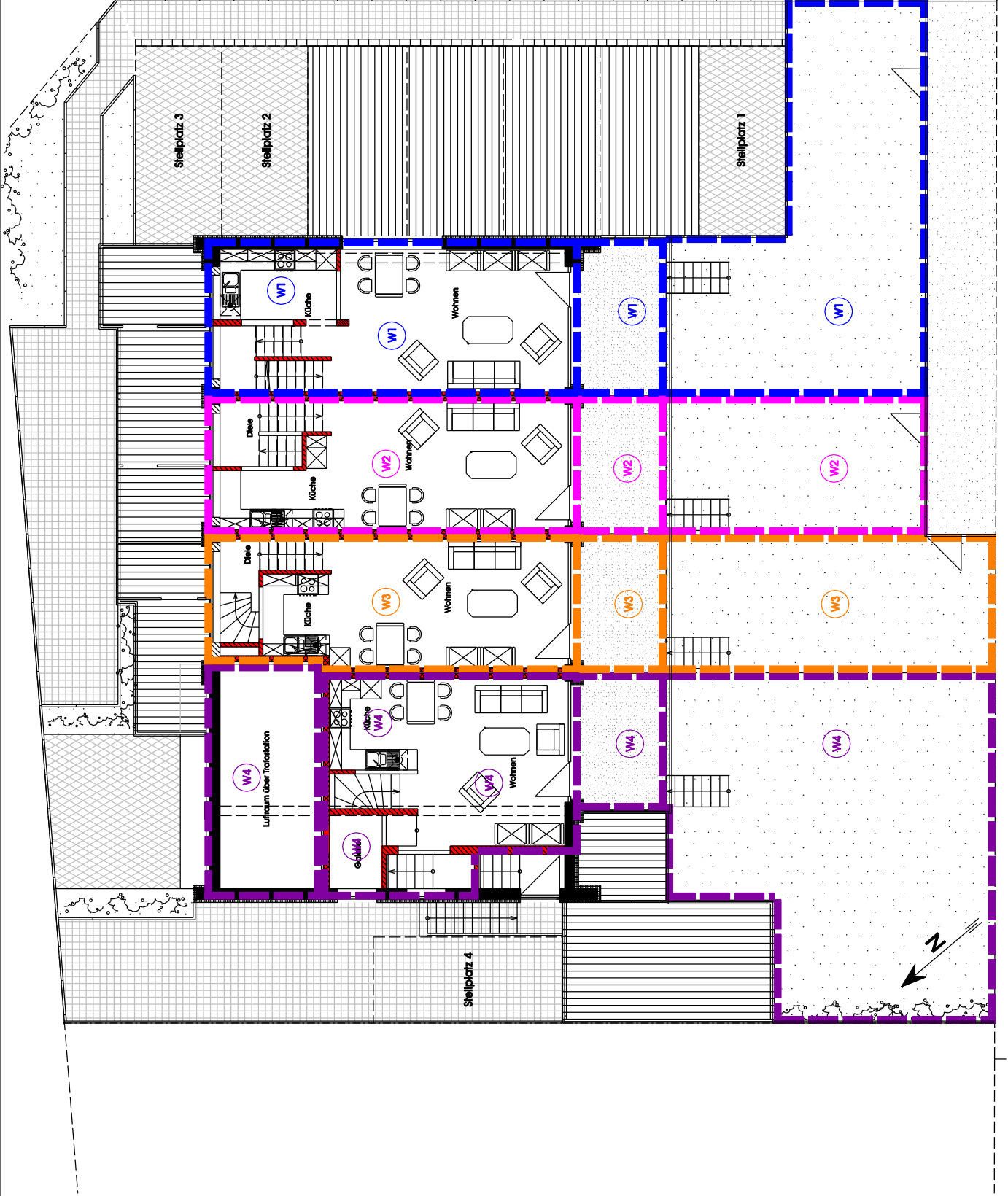
Wohnung 3:

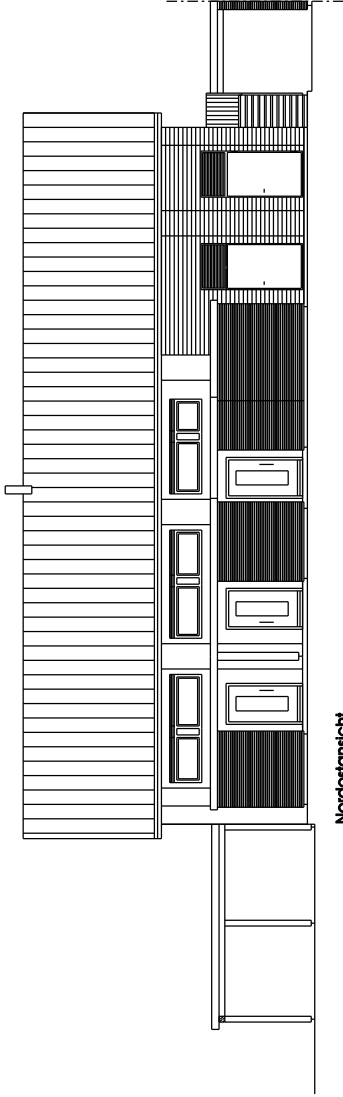
Wohnfläche 62,81 m²
 Nutzfläche 24,20 m²
 (Nutzfl. incl. Carport)

Wohnung 4:

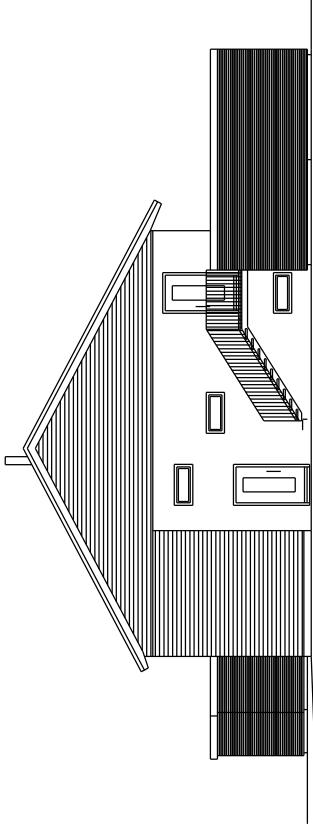
Wohnfläche 68,16 m²
 Nutzfläche 22,73 m²
 (Nutzfl. incl. Carport)

4 Eigentumswohnungen
 Rosenstraße
 86920 Denklingen
 Flur-Nr.: 1567/15

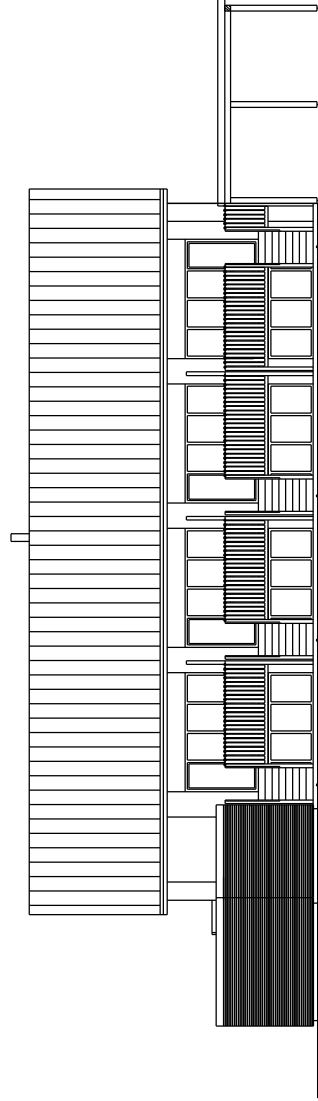




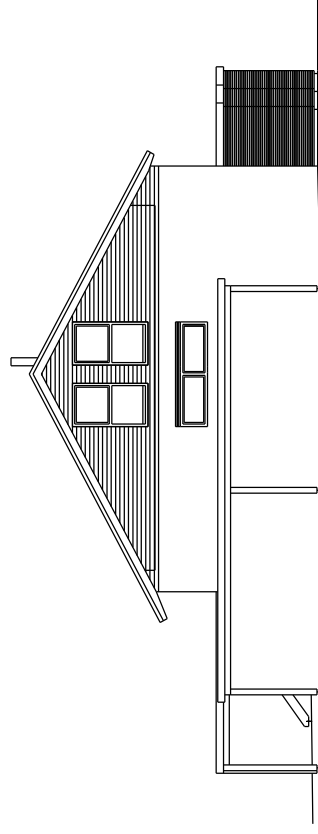
Nordostansicht



Nordwestansicht



Südwestansicht



Südostansicht

